

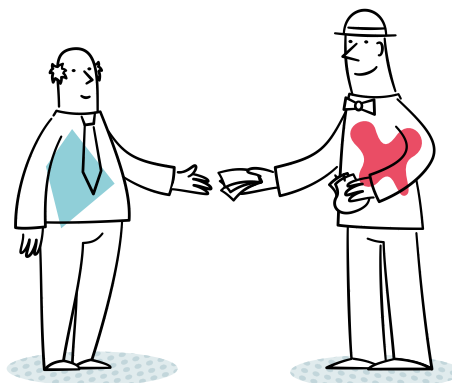
2.3 FINANZIERUNG UND NACHHALTIGKEIT

Wie ermittle ich die Ausgaben?



- Alle Ausgaben in einer Tabelle auflisten, die aus dem Projektzusammenhang entstehen und im laufenden Betrieb **nicht** anfallen
- Ausgaben den Rubriken für Personal- bzw. Honorar-, Material-, Fahrt-, Druckkosten, Künstlersozialkasse, ... zuordnen. **Kosten ca. 5-10 Prozent höher** ansetzen, um flexibel zu bleiben
- Ausgaben danach sortieren, ...
 - 1.) ... ob sie tatsächlich in Form von Geld fließen und es Belege dazu gibt, z. B. für Material- oder Honorarrechnungen, ...
 - 2.) ... ob kein Beleg vorliegt (unbare Leistungen), z. B. für ehrenamtliche Arbeit, anteilige Personalkosten von Angestellten werden meist mit 0 € beziffert.
 - 3.) ... ob sie unter „Pauschale“ fallen, z. B. Verdienst- oder Vermietungsausfall. Falls vorhandene Geräte oder Materialien verwendet werden, wird dies mit 0 € beziffert.

Die Ausgaben aus **1.)** können im Kostenplan zu einer Summe zusammengerechnet werden. Die Ausgaben aus **2.)** und **3.)** bilden die Leistungen des Ehrenamts für den Förderer ab.



! Die Ausgaben, die im Kostenplan berücksichtigt werden können, stehen in den jeweiligen Förderbedingungen. Bei Unklarheiten beim Förderer nachfragen



2.4 FINANZIERUNG UND NACHHALTIGKEIT

Wie ermittle ich die Einnahmen?

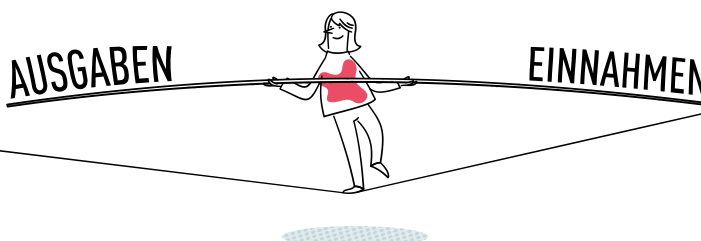


Auf der Einnahmenseite können folgende Posten angesetzt werden:

- bestätigte Einnahmen (zugesagte Fördermittel, Spenden, ...)
- erwartete Einnahmen (beantragte Fördermittel, Eintrittsgelder, Teilnahmebeiträge, ...)
- Eigenmittel¹

Dabei die Förderkriterien der möglichen Geldgeber*innen beachten:

- Dürfen Fördergelder weiterer Geldgeber*innen kombiniert werden (Drittmittel²)?
- Gibt es weitere Einschränkungen?
- Gibt es eine maximale Fördersumme?
- Gibt es eine Vollfinanzierung oder gehört eine Gegenfinanzierung durch Eigenmittel oder Drittmittel zu den Förderbedingungen?



Einnahmen- und Ausgabenseite müssen identische Summen ergeben. Wenn nicht alle Fördergelder verwendet werden, sind Rückzahlungen zu leisten.

¹**Eigenmittel:** In der zuwendungsrechtlichen Definition sind Eigenmittel in Geld zur Verfügung stehende Mittel auf Seiten der Antragsteller*innen beziehungsweise der Kooperationspartner*innen.

²**Drittmittel:** Mittel, die von dritter Seite zufließen. In der Regel für konkrete Projekte bestimmt

