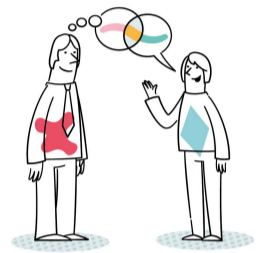


Spielend zum passenden Förderprogramm

Beginnen Sie am START und beantworten Schritt für Schritt die Fragen.

So finden Sie das passende Förderprogramm für Ihr Projekt der Kulturellen Bildung in Kooperation mit Schule.



START

Möchten Sie ein zeitlich begrenztes Projekt der Kulturellen Bildung in Kooperation mit einer Schule umsetzen?

Ja

Nein

Eine Frage zu Ihrem Hintergrund... Bitte wählen Sie aus:

Ich bin in einem Schulförderverein tätig.

Ich bin Lehrkraft an einer Schule und will ein Projekt mit meinen Schüler/innen durchführen.

Ich bin freiberuflich im Kunst- und Kulturbereich tätig.

Ich bin in einer Kultureinrichtung / einem Kulturverein tätig.

Wir fördern Kooperationen zwischen Kulturvereinen / Kultureinrichtungen mit mindestens einer Schule. Das können auch Ferienangebote oder Ähnliches sein.

Förderungen offener Angebote können Sie hier recherchieren: www.kulturmachtschule.lkjnds.de/foerdermoeglichkeiten



Wie sind Sie vernetzt? Einzelpersonen können zwar keine Anträge stellen, doch gemeinsam ...

... mit dem Schulförderverein!

Ich bin (noch) nicht vernetzt. Da bräuchte ich erst mal Beratung!

... mit einer Kultureinrichtung / einem Kulturverein! Bitte gehen Sie die folgenden Fragen nach Möglichkeit gemeinsam mit Ihrer Ansprechperson aus der Kultureinrichtung durch.

An welche Zielgruppe(n) richtet sich Ihr Projekt?

Das geplante Projekt richtet sich auch an Lehrkräfte, z. B. Fortbildung.

Das geplante Projekt richtet sich ausschließlich an Kinder und Jugendliche.

Bei der Durchführung von Projekten Kultureller Bildung werden unterschiedliche Themen oder Inhalte angesprochen. Zu welchen unserer Förderkriterien passt Ihr Projekt?

Das geplante Projekt ist sowohl diversitätsorientiert (für alle Schüler/innen offen) als auch partizipativ (die Teilnehmenden dürfen mitbestimmen). Es können zusätzliche Themen wie z. B. Demokratiebildung hinzukommen.

Das geplante Projekt passt zu keinem der genannten Schwerpunkte.

Die inhaltlichen Schwerpunkte sind Förderkriterien und Voraussetzung für eine Förderung.

Weitere Fördermöglichkeiten können Sie hier recherchieren: www.kulturmachtschule.lkjnds.de/foerdermoeglichkeiten



Wieviel Geld wollen Sie für das konkrete Projekt beantragen?

Das geplante Projekt hat einen der folgenden Schwerpunkte: Diversität oder KI oder Demokratiebildung oder BNE.

Bis 2.250 Euro reichen für das gesamte Projekt aus.

Wir wollen bis 5.000 Euro beantragen.

Wir wollen mehr als 5.000 Euro beantragen.

Das ist mit SCHULEKULTUR! und KUBISCH leider nicht möglich. Kennen Sie schon das Förderprogramm Kultur macht stark?

Mehr Infos: www.kultur-macht-stark.lkjnds.de/willkommen



SCHULEKULTUR! - die einjährige Förderung übernimmt 2.250 Euro der Projektkosten. Bis zu dieser Höhe sind keine Eigenmittel, ehrenamtliche Eigenleistung oder Drittmittel notwendig. Neben der finanziellen Förderung erhalten Sie eine zweitägige Qualifizierung der Bundesakademie für Kulturelle Bildung Wolfenbüttel zu Ihrem Themenschwerpunkt. Die Teilnahme ist Voraussetzung für die finanzielle Unterstützung des Projektes.

Sind Sie dabei?

Das ist wunderbar, um das Thema weiterzuentwickeln und unsere Kooperation zu festigen.

Das hat keine Relevanz oder können wir aus z. B. zeitlichen Gründen nicht leisten.

Passt Ihr Projekt vielleicht zu KUBISCH?

- 1.) Diversitätsorientiert und partizipativ
- 2.) Förderhöhe: bis 5.000 Euro
- 3.) max. 70 % Förderung durch die LKJ

Inhaltlich passt es, aber wir haben finanzielle Fragen ...

Können Sie etwa ein Drittel der Gesamtkosten durch Eigenmittel, ehrenamtliche Eigenleistung oder Drittmittel finanzieren?

Dafür müssten wir das Projekt zu sehr verändern!

Das passt für uns. Wir können 30% der Ausgaben anderweitig finanzieren.

Es ist uns leider nicht möglich, einen Teil anderweitig zu finanzieren.

Stellen Sie gerne einen Förderantrag bei SCHULEKULTUR!

Ihre Ansprechpartnerin ist Christin Schäfer, Landeskoordination Kultur für SCHULEKULTUR!
Tel.: +49 151 55 82 80 20
E-Mail: c.schaefer@lkjnds.de (montags bis mittwochs)

Mehr Infos: www.schuledurchkultur.nibis.de



Stellen Sie gerne einen Förderantrag bei KUBISCH!

Ihre Ansprechpartnerin ist Sandra Kilb, Bildungsreferentin für das Förderprogramm KUBISCH.
Tel.: 0511. 600 605-753 oder 0170. 455 14 37
E-Mail: s.kilb@lkjnds.de

Mehr Infos: www.kulturmachtschule.lkjnds.de/kubisch



Die Vorgaben sind Voraussetzung für eine Förderung.

Weitere Fördermöglichkeiten können Sie hier recherchieren: www.kulturmachtschule.lkjnds.de/foerdermoeglichkeiten



FRAGE

ANTWORT

ERGEBNIS

